

Inhalt • Contents

Seite • Page CD

Ein paar persönliche Gedanken • A few thoughts	3	
Wie verwende ich dieses Heft • How do I use this book?	4	

Durtonleitern • Major Scales

12 Stairs to Luck	5	
S1 – Stairs to Luck in C	6	3/4
S2 – Stairs to Luck in G	7	5/6
S3 – Stairs to Luck in D	8	7/8
S4 – Stairs to Luck in F	9	9/10
S5 – Stairs to Luck in B \flat	10	11/12
S6 – Stairs to Luck in A	11	13/14
S7 – Stairs to Luck in E	12	15/16
S8 – Stairs to Luck in E \flat	13	17/18
S9 – Stairs to Luck in A \flat	14	19/20
S10 – Stairs to Luck in B	15	21/22
S11 – Stairs to Luck in F \sharp	16	23/24
S12 – Stairs to Luck in C \sharp	17	25/26

Funky	18	
F1 – Funky C	20	27
F2 – Funky F	21	28
F3 – Funky B \flat	22	29
F4 – Funky E \flat	23	30
F5 – Funky A \flat	24	31
F6 – Funky D \flat	25	32
F7 – Funky F \sharp	26	33
F8 – Funky B	27	34
F9 – Funky E	28	35
F10 – Funky A	29	36
F11 – Funky D	30	37
F12 – Funky G	31	38

Durtonleitern und Dreiklänge • Major Scales and Arpeggios

Im Quartenzirkel • In a cycle of fourths	32	
C / F / B • C / F / B \flat	32	39
Es / As / Des • E \flat / A \flat / D \flat	32	40
Fis / H / E • F \sharp / B / E	32	41
A / D / G	32	42
Alle Tonarten • All keys		43

Mit der kleinen Septime • With the minor seventh		
C / F / B • C / F / B \flat	32	44
Es / As / Des • E \flat / A \flat / D \flat	32	45
Fis / H / E • F \sharp / B / E		46
A / D / G		47
Alle Tonarten • All keys		48

Durtonleitern und Dreiklänge alternierend • Alternating major scales and arpeggios

Gedanken über das Improvisieren • Improvisation

Spielstücke • Pieces for Playing

Bossanella	36	49/50
Pop Ballade	37	51/52

Stimmton a' = 442 Hz • Tuning note A = 442 Hz	1	
Stimmton b' • Tuning note B \flat	2	

12 Stairs to Luck

S1 – Stairs to Luck in C

Klaus Dickbauer
(* 1961)



Track 3/4

Pattern Scale

Part 1

Part 2

Part 3

Bass

Var. 1 Var. 2

Var. 3 Var. 4 Fine

Improvisation
Cmaj7

D.C. al Fine



S2 – Stairs to Luck in G

Pattern **Scale**

Part 1

Part 2

Part 3

Bass

Var. 1 **Var. 2**

Var. 3 **Var. 4** **Fine**

Improvisation
Gmaj7

D.C. al Fine

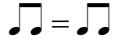
Funky

Klaus Dickbauer



Track 27

F1 – Funky C



Groove / Improvisation

Part 1

Part 2

Part 3

Bass

Fine

Unison

von der Quinte chromatisch
abwärts zum Grundton

D.C. al Fine



Track 28

F2 – Funky F



Groove / Improvisation

Part 1

Part 2

Part 3

Bass

Fine

Unison

Spielstücke

Nun folgen zwei Spielstücke, in denen du das Spielen und Improvisieren von Tonleitern und Dreiklängen in die Praxis umsetzen kannst. Stimme dich mit den Vorübungen auf die Stücke ein.

Pieces for Playing

In the following two pieces you can put into practice the playing and improvising of scales and arpeggios. Use the preliminary exercises to get ready for the pieces.

Vorübungen zu *Bossanella*

Dreiklang B-Dur • B♭ Major Arpeggio

♩ = ♩

Dreiklang C-Dur • C Major Arpeggio

♩ = ♩

Bossanella

Klaus Dickbauer



Track 49/50

♩ = ♩

Chord progression for the first staff: B♭^Δ, D7(♯5), E♭^Δ7, A♭7, B♭^Δ, B♭^Δ/D, E♭^Δ7, A♭7(sus4)

Chord progression for the second staff: B♭^Δ, D7(♯5), E♭^Δ7, A♭7, B♭^Δ, B♭^Δ/D, E♭^Δ7, A♭7(sus4)

Chord progression for the third staff: B♭^Δ, D7(♯5), E♭^Δ7, A♭7, B♭^Δ, B♭^Δ/D, E♭^Δ7, A♭7(sus4)

Chord progression for the fourth staff: C^Δ, E7(♯5), F^Δ7, B♭7, C^Δ, C^Δ/E, F^Δ7, B♭7(sus4)

Pop Ballade

Bei diesem Stück werden die Teile B, D und F doppelt so schnell gespielt wie die Teile A, C und E. Man nennt das *Double Time* bzw. *Half Time*. Achte darauf, in der *Double Time* in Halben Noten zu denken, die das gleiche Tempo haben wie zuvor die Viertelnoten.

In this piece sections B, D and F are played twice as fast as sections A, C and E. This is called *double time* or *half time*. Make sure to think in half notes when playing in *double time*. The half notes are played at the same tempo as the preceding quarter notes.

Auf der Website www.universaledition.com/grooveconnection1 findest du eine Klavierbegleitung und eine zweite Stimme für Teil C.

On the website www.universaledition.com/grooveconnection1 you can find a piano accompaniment and a second part for section C.

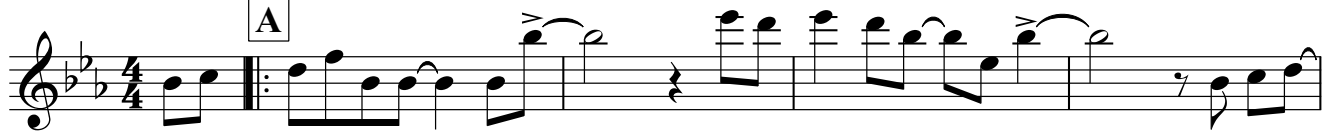


Track 51/52

Klaus Dickbauer

$\text{♩} = 80$ ($\text{♩} = \text{♩}$)

A



5

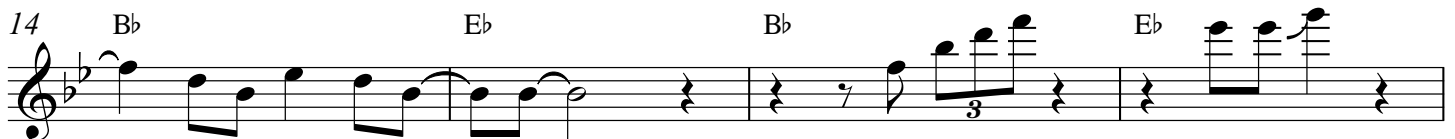


$\text{♩} = \text{♩}$ ($\text{♩} = 160$)

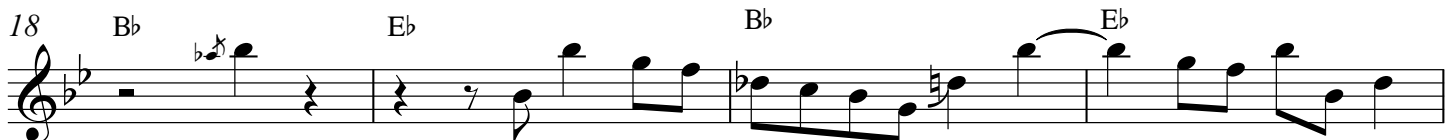
B Solo / Improvisation



14



18



22



26

C $\text{♩} = \text{♩}$ ($\text{♩} = 80$)

